

YALPI HUDUDIY MAHSULOT





Dastlabki ma'lumotlarga ko'ra, 2021- yilning yanvar-iyun oylarida Toshkent viloyati bo'yicha yalpi hududiy mahsulot (keyingi o'rinlarda – YaHM) hajmi joriy narxlarda 35 538,9 mlrd. so'mni tashkil etdi va 2020- yilning yanvar-iyun oylari bilan taqqoslaganda 7,8 %ga o'sdi.

YaHM deflyator indeksi 2020- yil yanvar-iyundagi narxlarga nisbatan 114,0 %ni tashkil qildi.

O'zbekiston Respublikasi bo'yicha YaHMning shakllanishida Toshkent viloyatining qo'shgan hissi 11,2 %ga yetdi.

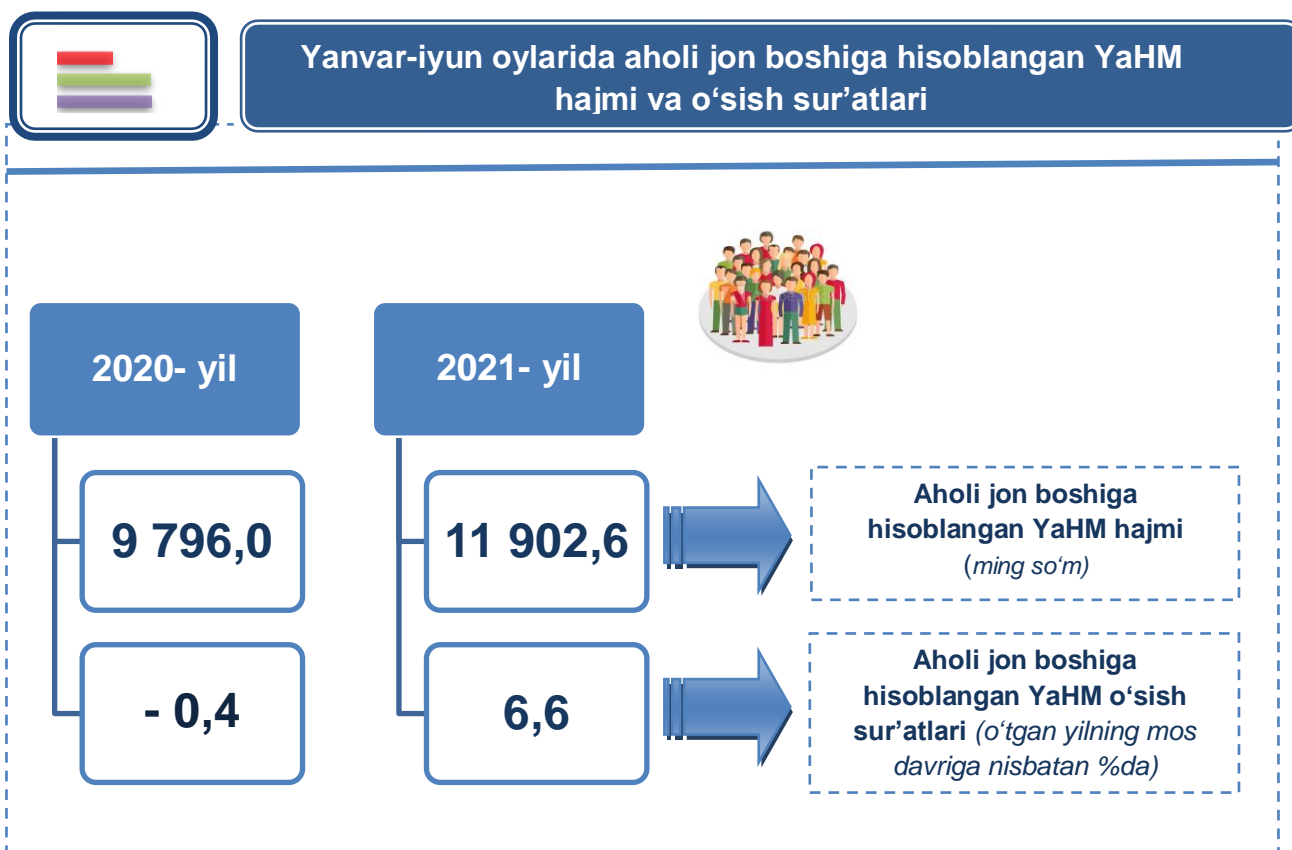


Yanvar-iyun oylarida iqtisodiy faoliyat turlari bo'yicha YaHM ishlab chiqarish hajmi va o'sish sur'atlari

		Mlrd. so'm		O'sish sur'atlari, o'tgan yilning mos davriga nisbatan %da
		2020- yil	2021- yil	
	I. YaHM	28 911,0	35 538,9	107,8
	<i>shu jumladan:</i>			
	Tarmoqlarning yalpi qo'shilgan qiymati	27 717,5	34 211,5	107,8
	Mahsulotlarga sof soliqlar	1193,5	1327,4	107,6
	Tarmoqlarning yalpi qo'shilgan qiymati	27 717,5	34 211,5	107,8
	Qishloq, o'rmon va baliqchilik xo'jaligi	6 106,1	7 306,0	100,3
	Sanoat (qurilishni qo'shgan holda)	14 547,6	18 344,7	110,3
	sanoat	13 241,2	16 640,3	109,6

		Mlrd. so‘m		O‘sish sur‘atlari, o‘tgan yilning mos davriga nisbatan %da
		2020- yil	2021- yil	
	qurilish	1306,4	1704,4	117,2
	Xizmatlar	7 063,8	8 560,8	109,3
	savdo, yashash va ovqatlanish bo‘yicha xizmatlar	1 650,7	2 041,4	109,1
	tashish va saqlash, axborot va aloqa	1 170,6	1 519,6	115,7
	boshqa xizmat tarmoqlari	4 242,5	4 999,8	107,6

Aholi jon boshiga hisoblangan YaHM 11 902,6 ming so‘mni tashkil etdi va bu ko‘rsatkich o‘tgan yilning mos davriga nisbatan 6,6 %ga yuqoridir.



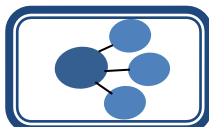
Hudud iqtisodiyotining barcha tarmoqlarida yaratilgan yalpi qo‘shilgan qiymat (YaQQ) hajmi umumiy YaHMning 96,3 %ini, mahsulotlarga sof soliqlar esa 3,7 %ini tashkil etdi.

Hisobot davrida qishloq, o‘rmon va baliqchilik xo‘jaligining YaHMning tarmoqlar bo‘yicha tarkibidagi ulushi 21,4 %ni, sanoat tarmog‘i 48,6 %ni, qurilish 5,0 %ni va xizmatlar sohasi 25,0 %ni tashkil qildi.



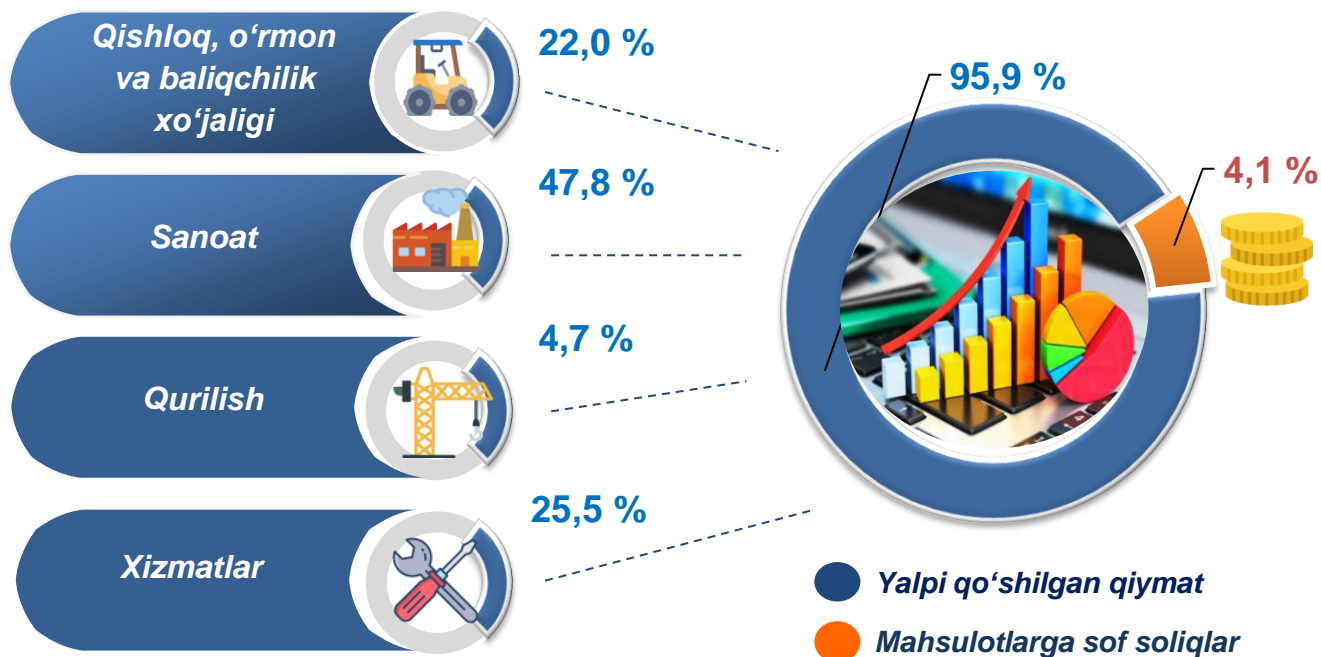
Yanvar-iyun oylarida iqtisodiy faoliyat turlari bo‘yicha YaHM tarkibi (jamiga nisbatan %da)

		2020- yil	2021- yil
	I. YaHM, jami	100,0	100,0
	<i>shu jumladan:</i>		
	Tarmoqlarning yalpi qo‘shilgan qiymati	95,9	96,3
	Mahsulotlarga sof soliqlar	4,1	3,7
	II. Tarmoqlarning yalpi qo‘shilgan qiymati	100,0	100,0
	Qishloq, o‘rmon va baliqchilik xo‘jaligi	22,0	21,4
	Sanoat (qurilishni qo‘shgan holda)	52,5	53,6
	sanoat	47,8	48,6
	qurilish	4,7	5,0
	Xizmatlar	25,5	25,0
	savdo, yashash va ovqatlanish bo‘yicha xizmatlar	6,0	6,0
	tashish va saqlash, axborot va aloqa	4,2	4,4
	boshqa xizmat tarmoqlari	15,3	14,6

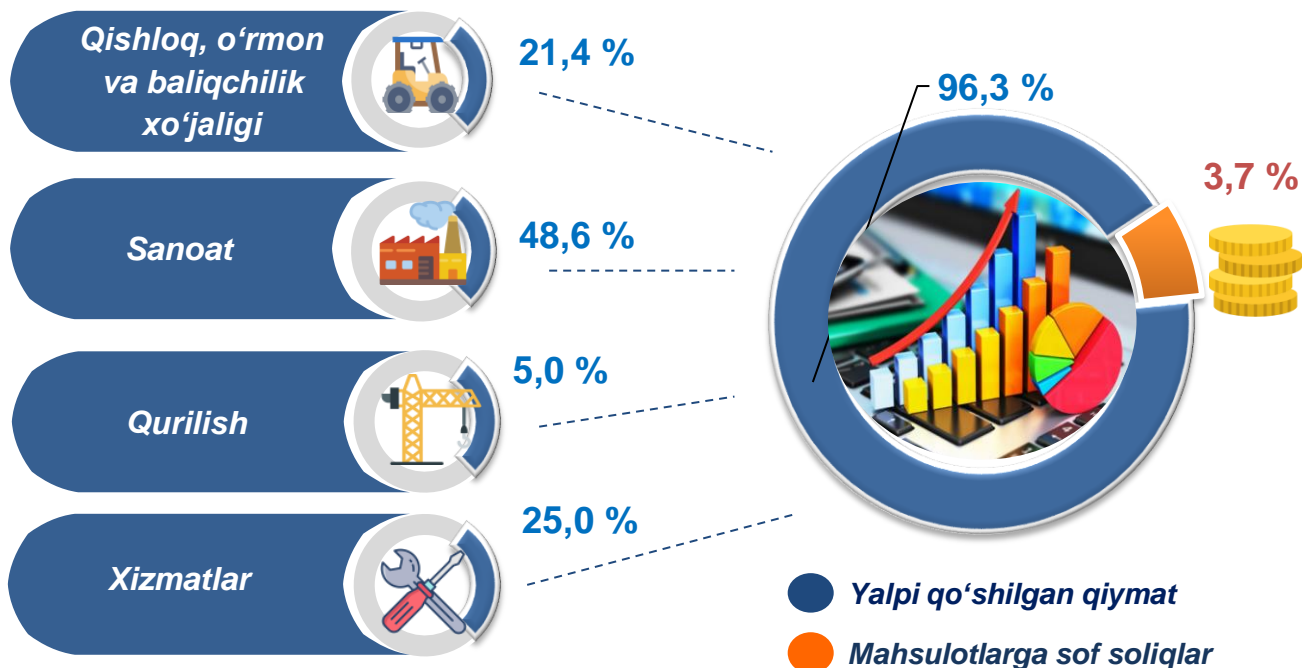


Yanvar-iyun oylarida iqtisodiy faoliyat turlari bo'yicha YaHM tarkibi (jamiga nisbatan %da)

2020- yil



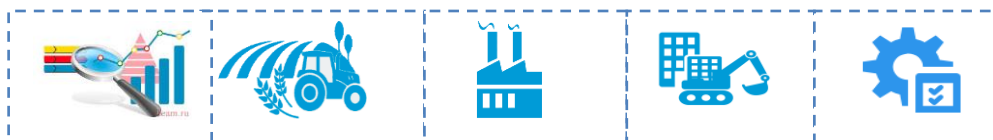
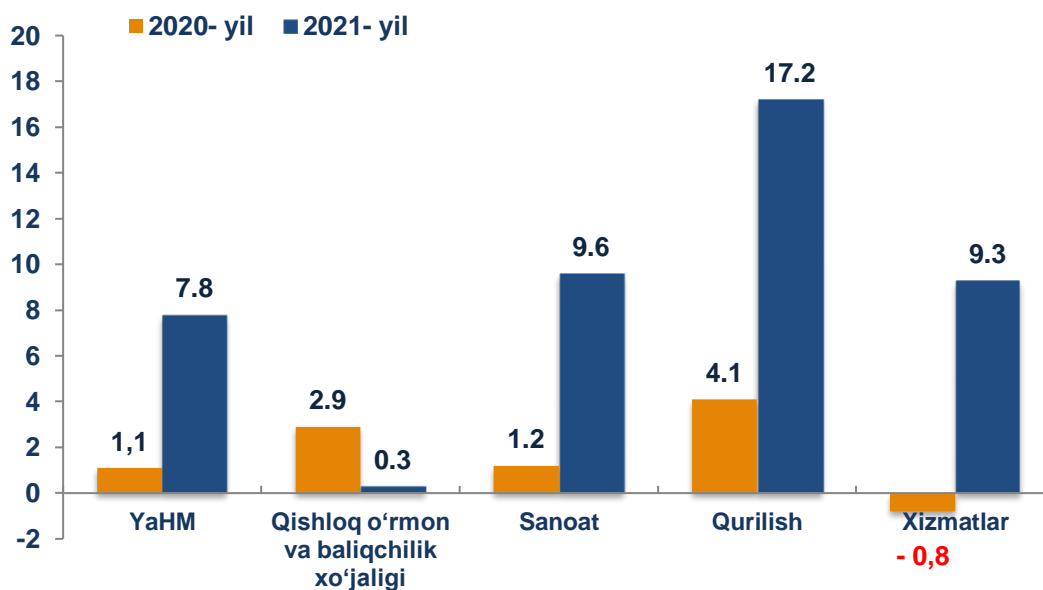
2021- yil



YaHMning o'sishi hudud iqtisodiyotining asosiy tarmoqlaridagi ijobiy o'sish sur'atlari bilan bog'liqdir. O'sish sur'atlari qishloq, o'rmon va baliqchilik xo'jaligida – 100,3 % (YaHMning tarmoqlar bo'yicha tarkibidagi ulushi – 21,4 %), sanoatda – 109,6 % (48,6 %), qurilishda – 117,2 % (5,0 %), xizmatlar sohasida – 109,3 %ni (25,0 %) tashkil etdi. Xizmatlar sohasi tarkibida o'sish sur'atlari savdo, yashash va ovqatlanish bo'yicha xizmatlarda 109,1 % (6,0 %), tashish va saqlash, axborot va aloqa 115,7 % (4,4 %), boshqa xizmat tarmoqlarida 107,6 %dan (14,6 %) iborat bo'ldi.



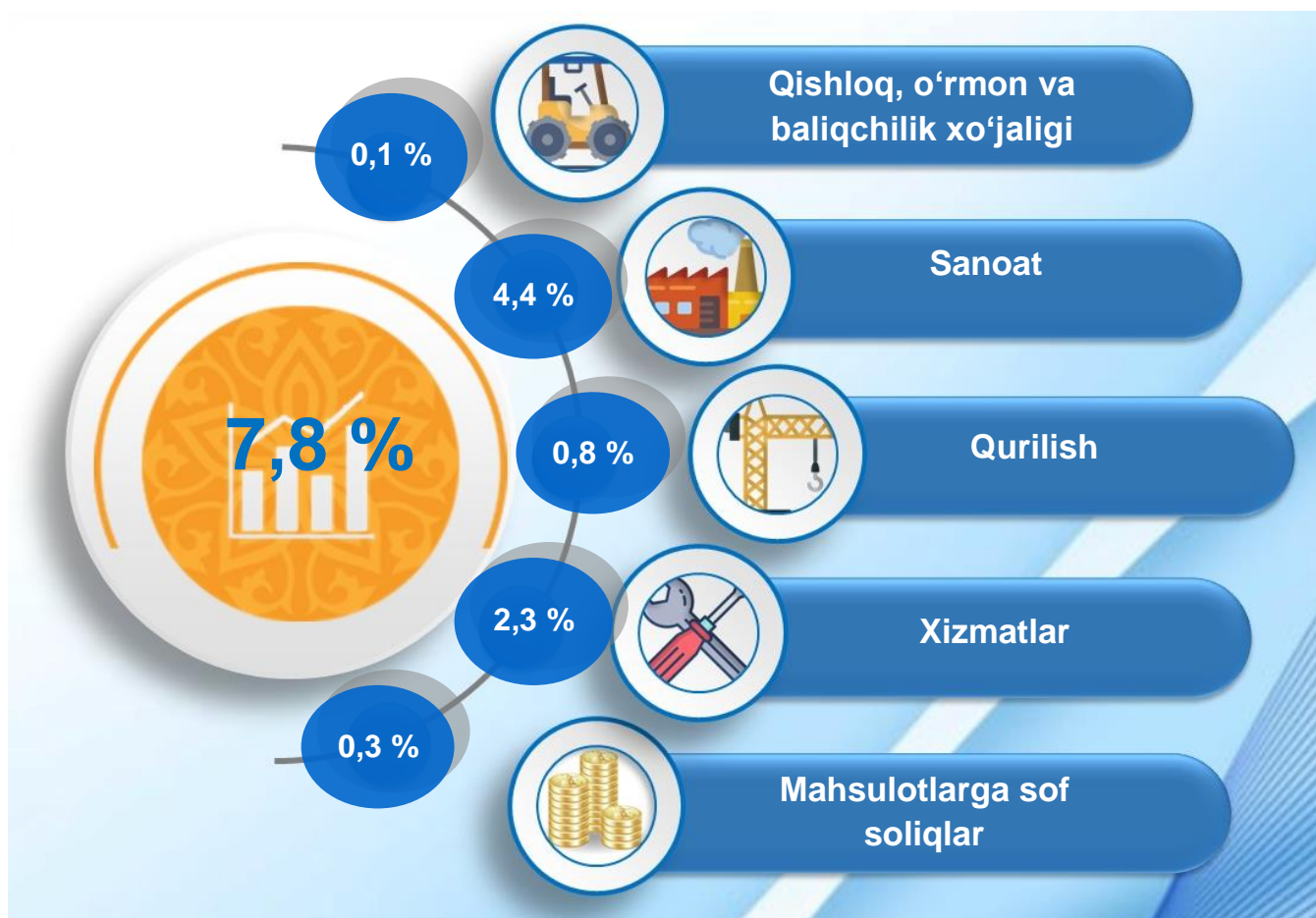
Yanvar-iyun oylarida YaHMning iqtisodiy faoliyat turlari bo'yicha mutlaq o'sish sur'atlari (o'tgan yilning mos davriga nisbatan %da)



YaHM o'sishiga qishloq, o'rmon va baliqchilik xo'jaligi tarmog'i 0,1 f.p. (2020- yil yanvar-iyun oyida – 0,6 f.p.), sanoat tarmog'i – 4,4 f.p. (2020- yil yanvar-iyun oyida – 0,5 f.p.), qurilish tarmog'i – 0,8 f.p. (2020- yil yanvar-iyun oyida – 0,2 f.p.), xizmat ko'rsatish sohasi – 2,3 f.p. (2020- yil yanvar-iyun oyida – salbiy 0,2 f.p.) hissa qo'shdi. Mahsulotlarga sof soliqlarning o'sishi hisobiga YaHM 0,3 f.p. (2020- yil yanvar-iyun oyida – 0,02 f.p.)ga ko'paydi.



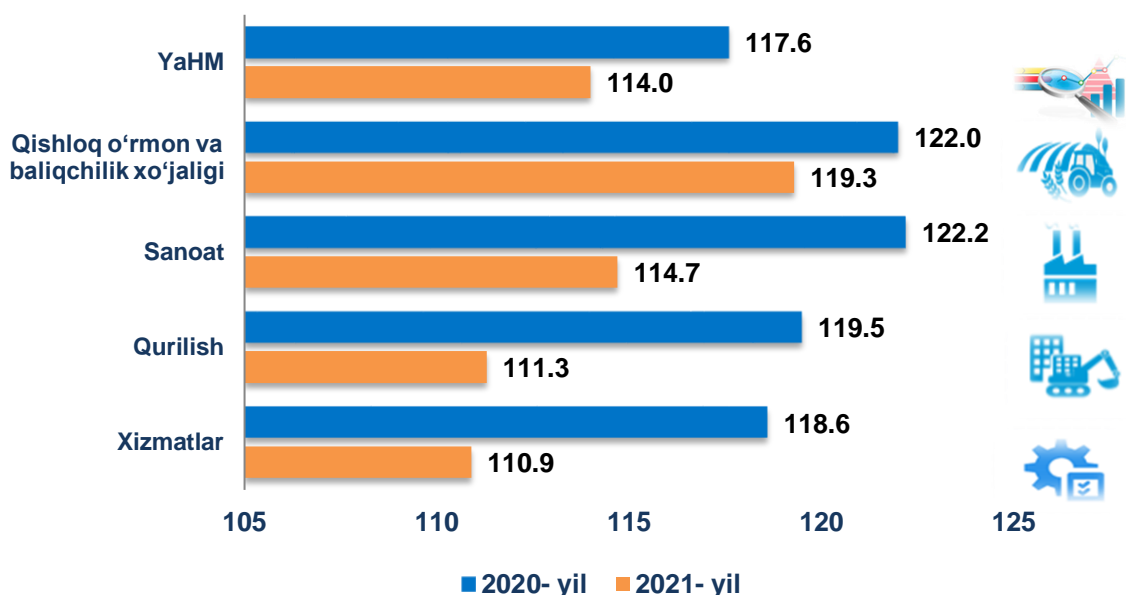
2021- yil yanvar-iyun oylarida YaHM o'sishida tarmoqlarning hissi
(jamiqa nisbatan %da)



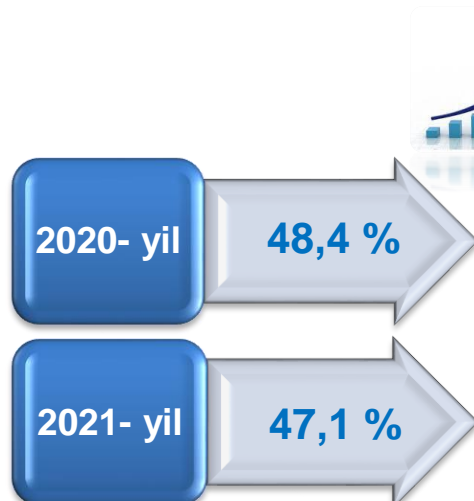
2021- yil yanvar-iyun oylarida YaHM deflyatori indeksi 2020- yil yanvar-iyundagi narxlarga nisbatan 114,0 %ni tashkil etdi. YaHM deflyatori indeksining eng yuqori ko'rsatkichlari qishloq, o'rmon va baliqchilik xo'jaligi tarmog'ida – 119,3 % va sanoat tarmog'ida – 114,7 % qayd etildi.



Yanvar-iyun oylarida YaHMning iqtisodiy faoliyat turlari bo'yicha deflyator indeksi (o'tgan yilning mos davriga nisbatan %da)



Yanvar-iyun oylarida YaHMda kichik biznesning ulushi (jamiga nisbatan %da)



2021- yilning yanvar-iyun oylarida kichik tadbirkorlikning YaHMdagi ulushi 47,1 %ni tashkil qildi (2020- yil yanvar-martida – 48,4 %).

YaHMning o'tgan yilning mos davriga nisbatan pasayishi yirik korxonalar ulushining oshishi bilan izohlanadi.